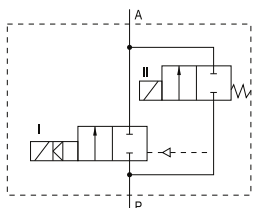


Serie 230
EExm II T4
230/20/SS 34T.
230/25/SS 1T.

Solenoid valve 2/2 way NC.
single and double stage, G 3/4", G1" in AISI 304-L

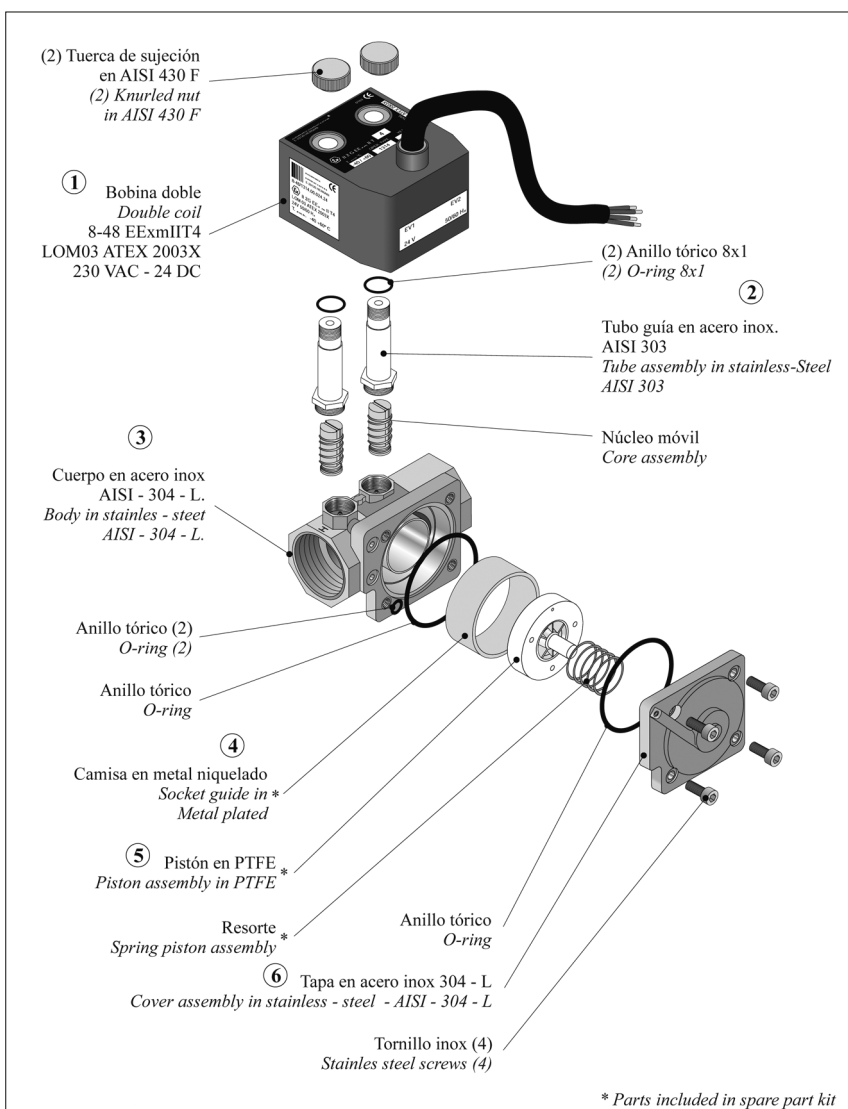
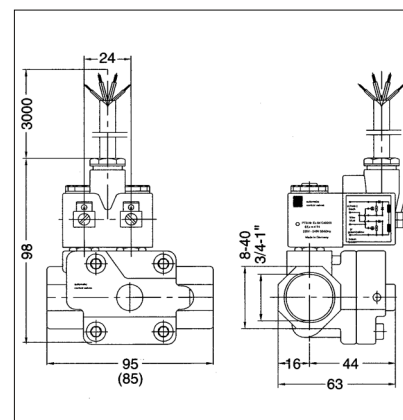
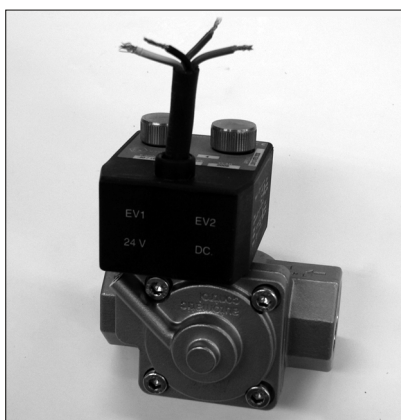
Electroválvula 2/2 vías NC.
una y dos etapas, G 3/4", G1" en AISI 304-L

- Valve normally closed, NC
- Valve is quite compact,
- Body and cover in stainless steel (304-L)
- Change possibility of inner parts, without taking the coils off.
- Válvula normalmente cerrada, NC
- Ejecución compacta, reducidas dimensiones
- Cuerpo y tapa en acero inoxidable (304-L)
- Posibilidad de cambio de las partes internas sin manipulación de la parte eléctrica.



Technical Specification

Construction:	seal valve with piston sealing, and by-pass valve
Orifice size:	20 mm., 25 mm.
Seal:	Piston + Socket guide in POM + TF FKM - GF joint.
Fluids:	E-85, Ad Blue and biodiesel carburants.
Fluids Temp.:	+ 80°C
Viscosity:	26°E, 200 cst.
Funtion:	normally closed
Ambient Temp.:	- 40°C + 50°C
Diferential Pressure:	min 0,4 bar max 4 bar
Valve housing:	Stainless steel (304-L)
Metallic inner parts:	Stainless steel
Seal:	FKM (Viton GF)
Tension:	230v AC, 24v DC
Tolerance:	-10 + 10 % VDE 0580
Protection:	EExm II T4
Electric connection:	Approval: LOM 03 ATEX 2003X one cable, 4 wire length, 2m.
Consumption:	4,3 VA
Duty Code:	100 % ED
Weight:	1.150 gr. G3/4" 1.350 gr. G1"
Costrucción:	válvula servocomandada de pistón, con orificio by-pass.
Diámetro:	20 mm., 25 mm.
Junta:	Pistón + camisa en POM + TF
Fluido:	Junta en FKM (VITON GF), Etanol E85, Ad Blue y Biocarburantes.
Temp. del Fluido:	+ 80°C
Temp. Ambiente:	- 40°C + 50°C
Viscosidad:	26°E, 200 Cst.
Función:	N. Cerrada, sin tensión,
Presión Diferencial:	min 0,4 bar max 4 bar
Cuerpo válvula:	Acero inoxidable (304-L)
Interiores:	Acero inoxidable.
Tensión:	230v AC, 24v DC
Tolerancia:	-10 + 10 % VDE 0580
Protección:	EExm II T4
Conexión eléctrica:	Certificado: LOM 03 ATEX 2003X Seguridad aumentada. Cable de 4 hilos, L=2m. otras longitudes bajo demanda.
Consumo:	4,3 VA
Coficiente utiliza.:	100 % ED
Peso:	1.150 gr. G3/4" 1.350 gr. G 1"



automatic control valves, s.l.

Polígono Ibaiondo, Local NR1
P.O. BOX 217
E-20120 Hernani
Tel.: +34 943 550 814 - 550 715
Fax: +34 943 552 620
E-mail: automaticvalves@automatic-valves.com
http://www.automatic-valves.com

Solenoid valve 2/2 way NC.
single and double stage, G 3/4", G1" in AISI 304-L

Electroválvula 2/2 vías NC.
una y dos etapas, G 3/4", G1" en AISI 304-L

DN mm.	Conexión R"	Pressure in bar min.-max.	Seal	Kv Main valve m³/h	Kv By-pass m³/h	Art. Nr.* Double stage	Art. Nr.* Single stage
20	R3/4"	0,4-4	Vitón	8	0,22	1222980	1222981
25	R1"	0,4-4	Vitón	13	0,22	1222990	1222991

* Art. Nr. are without coils - Art. Nr. sin bobinas

Please, attache the tension on the order. NR. - **Rogamos añadan la tensión en el pedido.**

Supply voltage	- Tensión standar	AC	DC
		24,110,230/50/60	12,24

Spare parts - Lista de recambios

Description	Art. Nr.
Armature 2/2 S.8	SB606SS
Piston + Liner P.T.F.E. G3/4"	2884600
Piston + Liner P.T.F.E. G1"	2884620
Single coil EExm II T3, 2m. lenght.	614000
Double coil EExm II T4, 2m. lenght.	1314000

	LOM 02 ATEX 2032X
	LOM 03 ATEX 2003X

